



H-100



Hyundai Motor Company
worldwide.hyundai.com
GEN. LHD 1706 Spanish. WD-KM
Copyright © 2017 Hyundai Motor Company. All Rights Reserved.



Su socio comercial confiable



Usted le exige mucho a su camión por buenos motivos: Sus clientes esperan que el trabajo se haga dentro el presupuesto y a tiempo. Así que no importa lo difícil que sean las condiciones, el H-100 entrega el 100 por ciento del tiempo.

Un camión en el que puede confiar

Motivado por una pasión por la excelencia, Hyundai ha estado diseñando y fabricando vehículos comerciales durante cincuenta años y cumpliendo con las altas expectativas de los propietarios de camiones en todo el mundo.

Profesional

Elegante y moderno, el H-100 es una verdadera belleza. Pero también es una bestia gracias a su potente motor y su chasis en escalera de construcción robusta. Cuando se trata de abordar trabajos más grandes, el H-100 se demuestra más que capaz pero también asume los trabajos más pequeños con maravillosa eficacia.





Buen trabajo

Construido para el propietario de una pequeña empresa, el H-100 tiene un rendimiento confiable y versátil que le ayudará a mejorar su rentabilidad. Diseñado para funcionar bajo las condiciones más rigurosas, el H-100 es la elección segura de los profesionales.

Natural



Control total

Conducir la perfección comienza con una posición perfecta del asiento, líneas de vista claras en todas las direcciones y una disposición lógica e intuitiva de instrumentos y controles. La cabina es simplemente una obra maestra del diseño inteligente.



Transmisión manual de 5 | 6 velocidades

La transmisión de 5 velocidades se acopla al motor 2.6 mientras que la de 6 velocidades se empareja con el de 2.5. Ambos engranajes son fabricados por Hyundai y son famosos por su eficiencia y durabilidad excepcional. El manejo del embrague es muy suave y progresivo.

01_Sistema de audio El sistema de audio opcional incluye radio AM/FM, reproductor de CD/MP3, entradas AUX-USB y tweeters montados en la puerta para una fidelidad de sonido óptima. Todos los modelos están equipados con un par de altavoces montados en la puerta.

02_Panel de instrumentación inspirado en sedan El diseño del panel de instrumentos es simple pero moderno y un placer puro para usar. Los medidores son extra grandes y fáciles de preparar, de día o de noche. El equipamiento estándar incluye un odómetro LCD y una computadora de viaje.

03_Sistema de aire acondicionado Los controles de clima ofrecen una funcionalidad mejorada gracias a los nuevos interruptores eléctricos tipo pulsador que ofrecen una sensación mucho más precisa. Y son retroiluminados para una operación nocturna más fácil.



01

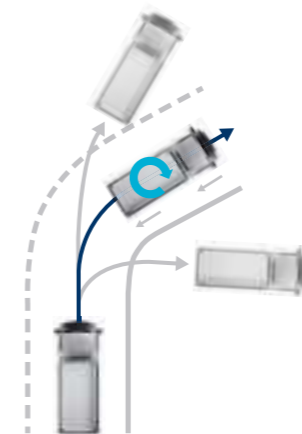


02



03

Ventajas



Control electrónico de estabilidad (ESC) El Control electrónico de estabilidad (ESC) opcional le ayuda a mantener el control direccional particularmente cuando frena fuertemente en superficies de carreteras resbaladizas. (* Disponible en mercados selectos y en algunos modelos solamente. Consulte con su distribuidor local de Hyundai).

01_Motor diesel - 2,5 CRDi El diesel 2.5 de funcionamiento ecológico presenta doble árbol de levas en cabeza e inyectores diesel con riel común y entrega 130PS a 3.800rpm.

02_Motor diesel - 2,6 El diesel 2.6 de aspiración natural emplea un árbol de levas de cabeza única y entrega 80PS a 4.000rpm y 17kg-m de torque a 2.200rpm.

Confíe en él

Los trenes motrices del H-100 están probados y son verdaderos. Día tras día, estos caballos de trabajo están diseñados para funcionar las 24 horas del día, los siete días de la semana con un mínimo de requisitos de mantenimiento preventivo. El H-100: un camión en el que realmente puede confiar.



01



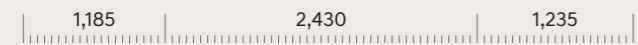
02

Diversidad

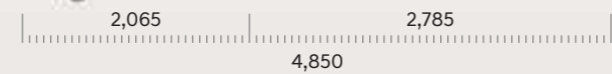
El H-100 tiene un rendimiento versátil, está diseñado para satisfacer una multitud de desafíos de transporte y está disponible en una variedad de configuraciones. Cada modelo ofrece una combinación única de tripulación y capacidad de carga. Por lo tanto, cualquier modelo que usted decida que es adecuado para usted, siempre puede elegir con confianza.

Unidad : mm

Plataforma baja cabina estándar (Maletero tipo bajo)



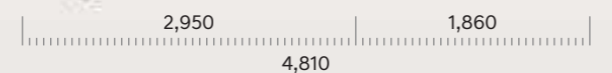
775



Plataforma baja cabina doble (Maletero tipo bajo)



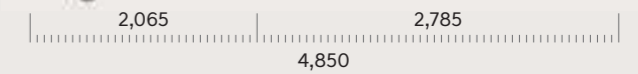
775



Plataforma baja cabina estándar (Maletero tipo alto)



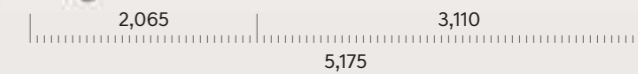
860



Plataforma baja cabina estándar grande (Maletero tipo bajo)



780



Plataforma baja cabina extra grande (Maletero tipo bajo)



780



Características



Panel de inspección superior-delantero de fácil acceso
Ventanillas eléctricas de seguridad

Escalera lateral

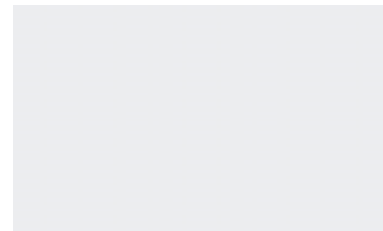
Caja de herramientas
Tapa de ala & Cerrojo de la puerta trasera

Retrovisores de visión ampliada
Almacenamiento de botellas & Compartimiento para bebidas y mapas

Guantera
Luz interior de techo y porta anteojos

Colores

Color de la carrocería



Noble white OA



Onyx blue ZA

Colores interiores



Cuero gris



Tela color crema

Ruedas



Rines de acero de 15"

Especificaciones

* Base de rueda extra-larga para super cabina disponible sólo con motor 2.6

Tipo		Plataforma baja		Plataforma alta		
Cabina		Estándar / Súper / Doble		Standard		
Motor		2.6 diesel (Aspiración Natural)	2.5 diesel (CRDi)	2.6 diesel (Natural aspiration)	2.5 diesel (CRDi)	
Desplazamiento (cc)		2,607	2,497	2,607	2,497	
Diámetro de cilindro y Carrera (mm)		91.1 x 100	91 x 96	91.1 x 100	91 x 96	
Índice de compresión		22.0 : 1	16.4 : 1	22.0 : 1	16.4 : 1	
Máxima potencia (PS / rpm)		80 / 4,000	130 / 3,800	80 / 4,000	130 / 3,800	
Máxima furza de torsión (kg-m / rpm)		17 / 2,200	26 / 1,500-3,500	17 / 2,200	26 / 1,500-3,500	
Transmisión		Manual				
		5 Velocidades	6 Velocidades	5 Velocidades	6 Velocidades	
Clutch		Disco seco con plato único de control hidráulico				
		Diámetro del revestimiento (Exterior x espesor)	240 x 8.8	254 x 8.7	240 x 8.8	254 x 8.7
Llantas y neumáticos		Acero				
		Tipo WHL				
		Tamaño WHL		Delantera	5.5J x 15"	6.0J x 15"
				Trasera	4.0J x 13"	6.0J x 15"
Tamaño de neumático		Delantera	195 / 70R15C-8PR	195 / 70R15C-8PR		
		Trasera	145R13C-8PR	195 / 70R15C-8PR		
Llantas de repuesto		Tamaño completo 2c/u		Tamaño completo 1c/u		

•Algunos de los equipos ilustrados o descritos en este catálogo pueden no ser suministrados como equipo estándar y pueden estar disponibles con un coste adicional.

•Hyundai Motor Company se reserva el derecho de modificar las especificaciones y el equipo sin previo aviso.

•Los colores mostrados pueden variar levemente debido a las limitaciones en el proceso de impresión.

•Por favor, consulte a su distribuidor para mayor información y disponibilidad de colores y forrados.



1,485

1,740



2,640

5,175



1,320

Unidad : mm

* Las dimensiones anteriores se basan en la distancia entre ejes extra larga de la cabina estándar que se muestra aquí